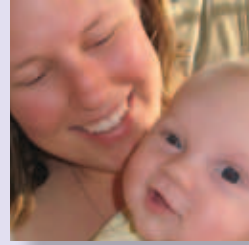




“Mi compañera de orientación me ayudó a amamantar a mi niño. Al principio, en una ocasión, cuando yo tenía mucha dificultad para hacerlo, le dije que sería más fácil darle el biberón, y ella me animó a darle el pecho. Ella me explicó el proceso y me ayudó a amamantar a mi niño en forma exitosa. Ahora estoy feliz porque mi bebé es muy saludable y fuerte”.

Madre WIC

**Para
contactar al
programa
WIC en su
comunidad:**



Haciendo la diferencia para las familias del programa WIC



**Breastfeeding
Peer Counselor
Program**

North Carolina WIC



Departamento de Salud y Servicios Humanos
de Carolina del Norte
División de Salud Pública
Sección de la Salud de las Mujeres y los Niños
Unidad de Servicios de Nutrición
www.ncdhhs.gov/español • www.ncpublichealth.com
www.nutritionnc.com

Esta institución brinda igualdad de oportunidades en el empleo y la prestación de servicios.

DHHS #3980-S



¿Quiénes son las compañeras de orientación de WIC?

Las madres consejeras son madres como usted. Además, ellas han amamantado a sus bebés. Ellas viven y trabajan en su comunidad. Las compañeras de orientación brindan apoyo a las embarazadas y a las madres que dan el pecho a sus bebés.

¿Qué hacen las compañeras de orientación de WIC?

- Brindan información básica sobre la lactancia materna
- Contactan a las madres durante el embarazo y en los primeros días de la lactancia
- Siguen en contacto con las madres hasta que desteten a su bebé
- Remiten a las madres a expertos en lactancia materna o proveedores de atención médica



¿Cómo pueden ayudarle las compañeras de WIC?

Ellas pueden ayudarle a:

- iniciar la lactancia en forma adecuada
- tener suficiente leche para su bebé
- aprender cómo amamantar a un bebé en un lugar público
- continuar la lactancia cuando regrese a su trabajo o a la escuela
- lograr el apoyo de sus familiares y amigos
- enfrentar sus inquietudes sobre la lactancia
- encontrar respuestas a sus preguntas sobre la lactancia